



と思ったその時に!

ベイビーカーフ フーチャー



混合飼料



こんな時にベイビーカーフ フーチャー!

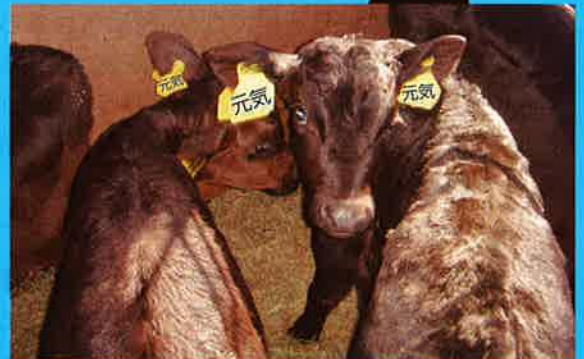


- 子牛が急にぐったりしてしまった
- 子牛の目が窪んで見える
- 下痢の後の回復が悪い
- いつものパターンでまた出荷に響く...



ベイビーカーフフーチャーを飲ませると...

- ぐったりしていた子牛が立ち上がります
- 子牛の眼がバリッといきいきします
- 子牛が活力を取り戻します
- 下痢や病気からの回復力がアップします
- 育成期の失敗が防げます



- 良質のミルクタンパクとグリシン、ブドウ糖、果糖、ショ糖、乳糖のコンビネーションが弱った子牛のエネルギーを急速補給!
- 信頼性の高い特許製法による^注ブルーライトテクノロジーで、子牛の脱水をすみやかに改善!
- 有機酸の力で消化管内の細菌バランスを整えます。
- おなかの働きを助ける乳酸菌と枯草菌を配合しています。

*ベイビーカーフフーチャーは子牛の栄養補給を目的とした混合飼料で、下痢や疾病の治療を目的としたものではありません。下痢が続いている、昏睡・ショック症状が認められる場合、立ち上がれないほど弱っている子牛は獣医師の診察を受けさせましょう。

Think positively and watch your dreams come true

プラス思考で夢を実現させよう



株式会社 **エヌワイエス**

〒025-0001 岩手県花巻市天下田158-5
Phone 0198-22-3978 Fax 0198-24-4776
Home Page <http://www.nyscoltd.co.jp>



フーチークーって、なんだろう?!

ベイベーカーフ フーチークーは子牛が下痢などの疾病や寒冷ストレス、脱水ストレスに陥った時の栄養補給を目的とした製品です。

ベイベーカーフ フーチークーは酸性に調整した^注ブルーライトと濃縮ミルクが主体です。吸収力の高い栄養成分とブルーライトのコンビネーションが子牛のエネルギー不足と脱水状態を急速に補って、弱った子牛の回復力をアップさせます。

有機酸や乳酸菌、枯草菌が子牛の消化管内の細菌バランスを整えて、栄養素の消化吸収を助けます。

「子牛に必要なのは母牛の愛情。」子牛は自然な状態で母牛と一緒に過ごしている場合、およそ2~3時間間隔で少しずつ子牛はミルクを飲んでいきます。幼い子牛の消化管は未成熟なので消化酵素の能力も限られていて、一度に大量の栄養が与えられても消化吸収には限界があります。ベイベーカーフ フーチークーは少しの給与量で、弱った子牛に負担を与えずに栄養補給が可能です。

使用方法

- ◎ベイベーカーフ フーチークー粉末150g(約200ml)をぬるま湯に溶解して300mlの懸濁液を作ります。
- ◎子牛に無理をかけないようにやさしく保定し、プラスチックボトルなどを利用して強制的に経口給与します。子牛の飲む速さに合わせてやさしく給与してください。
- ◎脱水している子牛には、強制給与後さらに250~350mlの水を補給します。水分の取りすぎにならないように、一度に2ℓ以上の液体を給与しないようにしましょう。
- ◎6~8時間間隔で4回反復給与し、子牛の状態を見ながら徐々に代用乳やミルクに戻します。
- ◎昏睡やショック症状が認められる場合や、立ち上がれないほど弱っている状態の子牛では獣医師の診察を受けさせましょう。

Q:ベイベーカーフ フーチークーはなぜ溶解すると水色になるのですか?

A:これはベイベーカーフ フーチークーと一般の代用乳やミルクを区別するために色素を添加しているからです。また、テックミックス社のブルーライトテクノロジー(特許技術)が使われているという証明でもあります。

Q:ベイベーカーフ フーチークーはいつ、どのように給与するのですか?

A:下痢や寒冷などのストレス、ミルクの摂取量不足による栄養不良や脱水の兆候が認められたとき、やさしく保定して経口給与します。

Q:ベイベーカーフフーチークーには何か特別な成分が含まれているのですか?

A:有効成分として特別な成分を含んでいるわけではありませんが、配合に秘密があります。子牛が必要とする栄養素をバランスよく、吸収しやすく、特別な愛情をこめた配合がフーチークーの秘密です。

Q:^注ブルーライトテクノロジーとは何ですか?

A:ブルーライトテクノロジーは米国テックミックス社が特許を取得している有機酸、ミネラル、糖類の配合技術です。イオンやミネラルの高い吸収率を誇り、体液のイオンバランスを整えて体の水分保持を促す独自の配合技術です。

原材料:乾燥全乳、乾燥ホエー、ブドウ糖、果糖、ショ糖、乳糖、塩化ナトリウム、炭酸カルシウム、クエン酸、ベタイン、イチゴ抽出物、乳酸菌、枯草菌

含有する飼料添加物の名称:グリシン、塩化カリウム、ビタミンA、ビタミンD、ビタミンE

成分保証

粗タンパク	10.0%以上
粗脂肪	5.0%以上
粗繊維	0.1%以下
粗灰分	9.0%以下
カルシウム	0.7%以上
リン	0.3%以上

NET WEIGHT
2lb. (908g)